

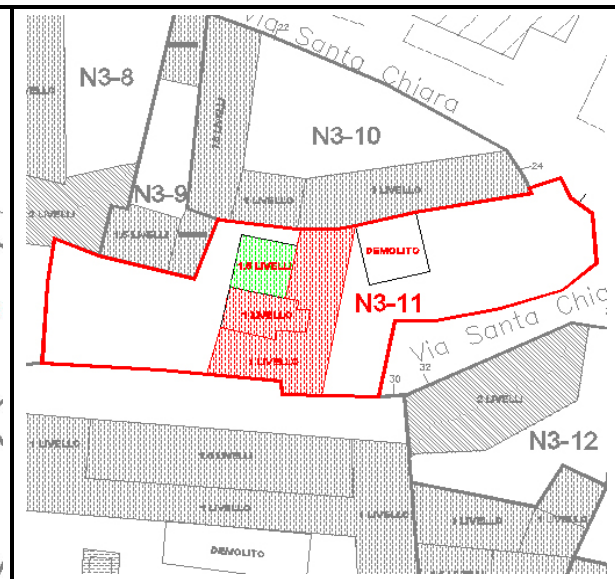
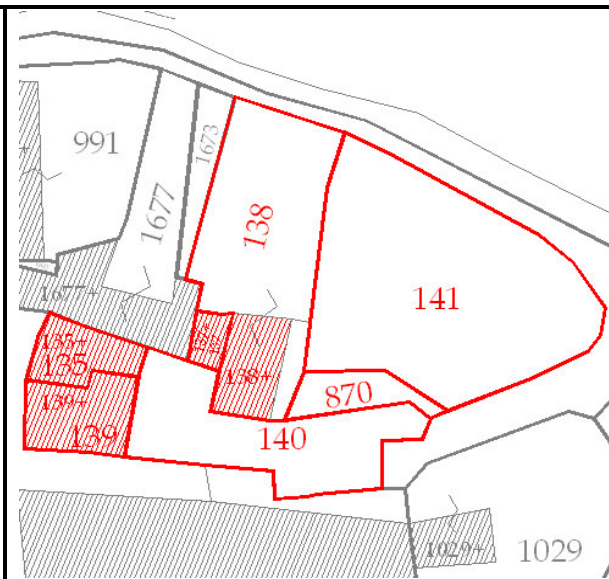
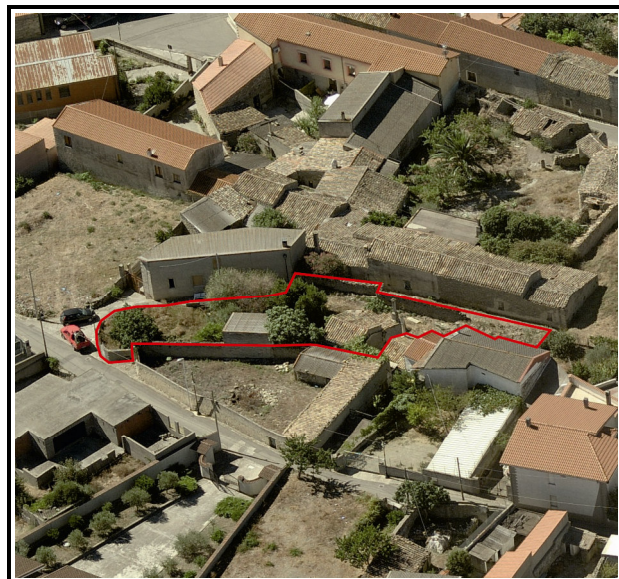
COMUNE DI GENONI  
Provincia di Oristano

PIANO PARTICOLARE REGGIATO DEL CENTRO STORICO IN ADEGUAMENTO AL P.P.R. SCHEDE DI INDAGINE E DI PROGETTO SUL PATRIMONIO EDILIZIO	<b>COMPARTO</b> 3A	<b>CATASTALE</b> Fig. 95 mapp. 135-137- 138-139-140-141- 870	<b>Unità edilizia</b> n. N3-11	Via Santa Chiara snc	Proprietario: Eredi Farci Tomaso
--	-----------------------	--	-----------------------------------	-------------------------	--

DOCUMENTAZIONE FOTOGRAFICA

PLANIMETRIA CATASTALE

PLANIMETRIA DI PROGETTO



SCHEDA DI INDAGINE

DATI GENERALI			DOTAZIONI				CONDIZIONI STATICHE			CONDIZIONI IGIENICHE				ANNO DI COSTRUZIONE
n° residenti	destinazione (1)	unità abitative	acqua di rete (2)	energia elettrica (2)	bagno (2)	garage (2)	murature esterne (3)	coperture (3)	finiture, intonaci (3)	umidità da copertura (3)	umidità da pareti (3)	umidità da fondazioni (3)	areazione (3)	
	a	1	si	si	si	no	b	b	b	b	b	b	a	

(1) a=residenziale; b=commerciale, c=servizi; d=deposito/garage; e= artigianale; f=altro  
(2) si/no  
(3) a=buone; b= medie; c=precarie

DATI URBANISTICI

Superficie lotto	mq	485,4
Superficie coperta	mq	59,56
Numero piani		1
Volume attuale	mc	250,92
if attuale	mc/mq	0,52
ic attuale	mc/mq	0,12
Demolizioni	mc	73,78
Volume di ampliamentc	mc	273
Volume totale progetto	mc	450,14
Superficie coperta progetto	mq	116,48
if progetto	mc/mq	0,93
ic progetto	mc/mq	0,24

TIPI DI INTERVENTO TECNICI-ESTETICI

1	Consolidamento statico	
2	Ristrutturazione	X
3	Eliminazione superfetazioni	
4	Manutenzione ordinaria	X
5	Manutenzione straordinaria	X
6	Restauro conservativo	
7	Ampliamentc	X
8	Conservazione elementi architettonici original	X

PRESCRIZIONI SPECIFICHE

PARTICOLARI DA RIPRISTINARE, ELIMINARE O MIMETIZZARE

A - FINITURE FACCIATE E MURI PERIMETRALI- Ripristinare o eliminare

A1	Ripristino intonaci tradizionali	X
A2	Eliminare intonaci plastici	X
A3	Eliminare rivestimenti da pareti e/o zoccoli	
A4	Eliminare intonaco non tradizionale pareti e/o zoccoli	X
A5	Ripristino murature faccia a vista	
A6	Intonac. muri o cordoli in cemento o blocchetti non int.	X
A7	Eseguire tinteg. corrispondente all'abaco allegato	X
A8	Muro perimetrale e recinzioni secondo abaco	X

B - SERRAMENTI - Eliminare e sostituire con elementi tradizionali

B1	Serramenti in alluminio-pvc-metallo	X
B2	Serramenti in legno ma difforni dal tradizionale	
B3	Saracinesca in alluminio-pvc-metallo	
B4	Avvolgibili in alluminio-pvc-metallo	
B5	Portelloni e/o persine verso spazi pubblici sotto 4,50m	
B6	Cancelli in alluminio-pvc-metallo	X
B7	Inferriate difforni da abaco	

C-GRADINI-eliminare e sostituire con elementi tradizionali

C1	Gradini con rivestimenti non tradizionali	
C2	Gradini su spazio pubblico	

D-AGGETTI - Eliminare e sostituire con elementi tradizionali

D1	Balconi con sbalzi fuori norma o ricadenti su area pubblica con altezze all'intradosso inferiori a 4,50m	
D2	Parapetti non corrispondenti a quelli tradizionali	
D3	Modanature estranee a quelle tradizionali	
D4	Stipiti e architravi con rivestimenti non tradizionali	
D5	Soglie e davanzali con rivestimenti non tradizionali	
D6	Pensiline	

E-CANALI DI GRONDA E PLUVIALI-eliminare e sostituire con elementi tradizionali

E1	Canale di gronda con sagoma non tradizionale	
E2	Canale di gronda in pvc e/o lamiera	
E3	Pluviale in pvc e/o lamiera	

F - COPERTURE- Eliminare e sostituire con elementi tradizionali

F1	Coperture in eternit	X
F2	Tetto con aggetto non tradizionale	
F3	Tetto con tegole non tradizionali	X
F4	Copertura piana o altro tetto	

G-COMPLEMENTI- Eliminare o mitigare

G1	cavi elettrici o tubazioni esterni	
G2	Pompe di calore	
G3	Antenne	
G4	Scaldabagni e caldaie	
G5	Insegne caricate nei colori e/o di forme e dimensioni	
G6	Spazi pubblicitari	

NOTE

--



SCHEDA DI INDAGINE E DI PROGETTO SUL PATRIMONIO EDILIZIO	<b>COMPARTO</b> <b>3A</b>	<b>CATASTALE</b> Fgl.15 mapp.135-137- 138-139-140-141- 870	<b>Unità edilizia</b> <b>n. N3-11</b>	Via Santa Chiara civ.....	Proprietario: Eredi Farci Tomaso
---	------------------------------	--	--	------------------------------	--

DOCUMENTAZIONE FOTOGRAFICA



DOCUMENTAZIONE FOTOGRAFICA



DOCUMENTAZIONE FOTOGRAFICA



DOCUMENTAZIONE FOTOGRAFICA

